

# XPS 27

## Quick Start Guide

Hurtig startguide  
Pikaopas  
Hurtigstart  
Snabbstartguide



### 1 Set up the keyboard and mouse

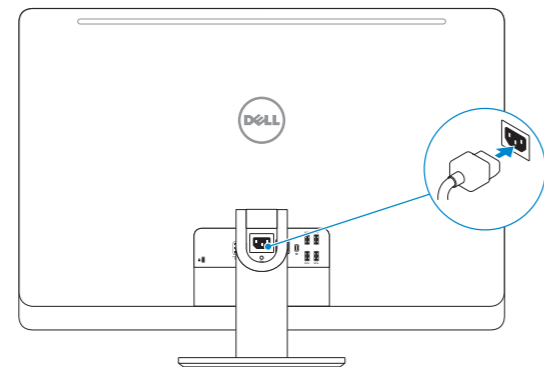
Konfigurer tastatur og mus  
Asenna näppäimistö ja hiiri  
Oppsett til tastatur og mus  
Ställ in tangentbordet och musen

#### See the documentation that shipped with the keyboard and mouse.

Se dokumentationen der fulgte med tastaturet og musen.  
Viittaa näppäimistön ja hiiren mukana tulleisiin asiakirjoihin.  
Se dokumentasjonen som fulgte med tastaturet og musa.  
Läs i dokumentationen som medföljde tangentbordet och musen.

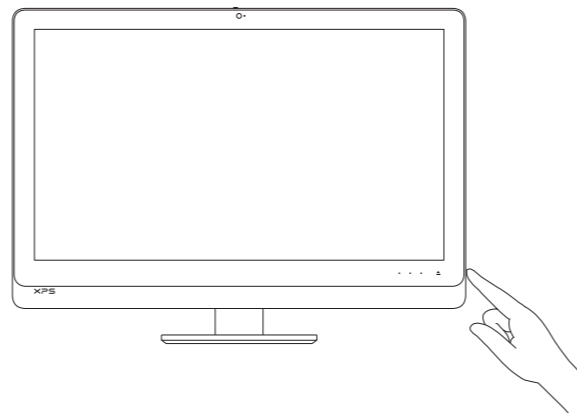
### 2 Connect the power cable

Tilslut strømkablet  
Liitä virtajohto  
Koble til strømkabelen  
Anslut strömkabeln



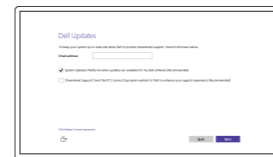
### 3 Press the power button

Tryk på tænd/sluk-knappen  
Paina virtapainiketta  
Trykk på "på"-knappen  
Tryck på strömbrytaren



### 4 Finish Windows setup

Udfør Windows Installation | Suorita Windows-asennus loppuun  
Fullfør oppsett av Windows | Slutför Windows-inställningen



#### Enable Dell updates

Tillad Dell opdateringer  
Ota Dell-päivitykset käyttöön  
Aktiver Dell-opdateringer  
Aktivera Dell-uppdateringar



#### Connect to your network

Opprett forbindelse til nettverket  
Muodosta verkkoyhteys  
Koble deg til nettverket ditt  
Anslut till ditt nätverk

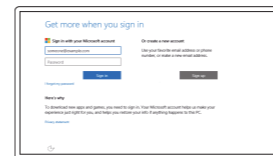
**NOTE:** If you are connecting to a secured wireless network, enter the password for the wireless network access when prompted.

**BEMÆRK:** Hvis du tilslutter til et sikret trådløst netværk, indtast adgangskoden til det trådløse netværk når du bliver bedt om det.

**HUOMAUTUS:** Jos muodostat yhteyttä suojattuun langattomaan verkkoon, anna langattoman verkon salasana kun sitä pyydetään.

**MERK!** Angi passordet for å få tilgang til det trådløse nettverket når du blir bedt om det for å få kobles til det sikrede trådløse nettverket.

**ANMÄRKNING!** Ange lösenordet för åtkomst till det trådlösa nätverket när du blir ombedd om du ansluter till ett skyddat trådlöst nätverk.



#### Sign in to your Microsoft account or create a local account

Log på din Microsoft-konto eller opprett en lokal konto  
Kirjautu Microsoft-tilillesi tai luo paikallinen tili  
Logg inn på Microsoft-kontoen din eller opprett en lokal konto  
Logga in till ditt Microsoft-konto eller skapa ett lokalt konto

### Create recovery media

Opret medier til genoprettelse | Luo palautuslevy  
Opprett gjenopprettingsmedia | Skapa återställningsmedia

In Windows search, type **Recovery**, click **Create a recovery media**, and follow the instructions on the screen.

I Windows-søgning, skriv **Genoprettelse**, klik på **Opret et genoprettelsesmedie**, og følg instruktionerne på skærmen.

Kirjoita Windowsin hakuun **Palautus**, napsauta **Luo palautuslevy** ja noudata näytön ohjeita.

Skriv **Gjenoppretting** i Windows-søket, klikk på **Opprett gjenopprettingsmedie**, og følg instruksjonene på skjermen.

Utgå från Windows Search och skriv in **Återställning**, klicka på **Skapa återställningsmedia** och följ anvisningarna på skärmen.

#### Product support and manuals

Produktsupport og manualer  
Tuotetuki ja käyttöoppaat  
Produkstøtte og håndbøker  
Produktsupport och handböcker

[Dell.com/support](https://Dell.com/support)  
[Dell.com/support/manuals](https://Dell.com/support/manuals)  
[Dell.com/support/windows](https://Dell.com/support/windows)

#### Contact Dell

Kontakt Dell | Dellin yhteystiedot  
Kontakt Dell | Kontakta Dell

[Dell.com/contactdell](https://Dell.com/contactdell)

#### Regulatory and safety

Lovgivningsmæssigt og sikkerhed  
Säädöstenmukaisuus ja turvallisuus  
Lovpågagte forhold og sikkerhet  
Reglering och säkerhet

[Dell.com/regulatory\\_compliance](https://Dell.com/regulatory_compliance)

#### Regulatory model

Regulatorisk model | Säädösten mukainen malli  
Regulerende modell | Regleringsmodell

W06C

#### Regulatory type

Regulatorisk type | Säädösten mukainen tyyppi  
Regulerende type | Regleringstyp

W06C002

#### Computer model

Computermodell | Tietokoneen malli  
Datamaskinmodell | Datormodell

XPS 2720



## Locate Dell apps

Find Dell-apps | Paikanna Dell-sovellukset

Finn Dell-apper | Sök efter Dell-appar



### Register your computer

Registrer computeren | Rekisteröi tietokone

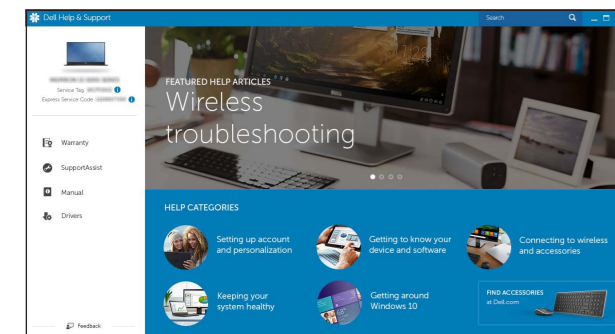
Registrer datamaskinen din | Registrera din dator



### Dell Help & Support

Dells Hjælp og Support | Dellin ohje ja tuki

Dell hjælp og støtte | Dell hjälp och support



### SupportAssist Check and update your computer

Tjek og opdater din computer

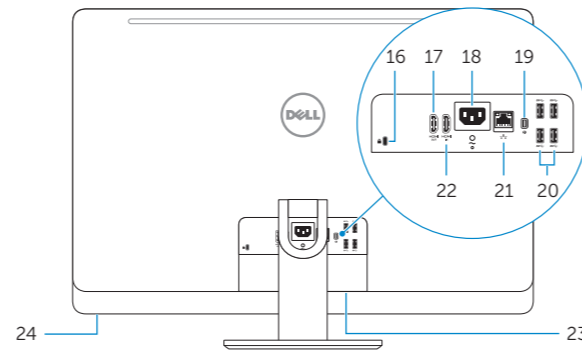
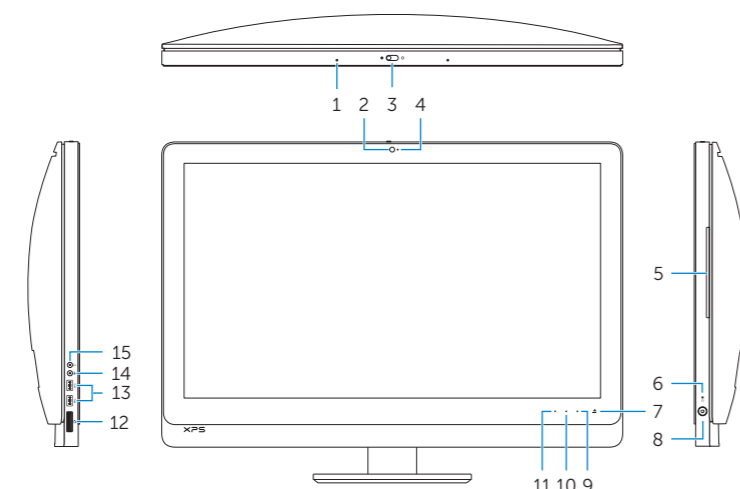
Tarkista ja päivitä tietokoneesi

Kontroller og oppdater datamaskinen

Kontrollera och uppdatera din dator

## Features

Funktioner | Ominaisuudet | Funksjoner | Funktionen



1. Microphones (2)
2. Camera
3. Camera-cover latch
4. Camera-status light
5. Optical drive
6. Hard-drive activity light
7. Optical-drive eject control
8. Power button
9. Input source selection/display off control
10. Brightness-increase control
11. Brightness-decrease control
12. Media-card reader
13. USB 3.0 ports (2)
14. Microphone port
15. Headphone port
16. Security-cable slot
17. HDMI-out port
18. Power-connector port
19. Thunderbolt port (optional)
20. USB 3.0 ports (4)
21. Network port
22. HDMI-in port
23. Service Tag label
24. Wireless keyboard/mouse receiver

1. Mikrofoner (2)
2. Kamera
3. Kameradækslets lås
4. Kamerastatusindikator
5. Optisk drev
6. Indikator for harddiskaktivitet
7. Udskubningskontrol til optisk drev
8. Tænd/sluk-knap
9. Valg af inputkilde/slukke for skærmen
10. Øge skærmens lysstyrke
11. Reducere skærmens lysstyrke
12. Mediekortlæser
13. USB 3.0-porte (2)
14. Mikrofonport
15. Hovedtelefonport
16. Sikkerhedskabelslot
17. HDMI-out-port
18. Strømtikkets port
19. Thunderbolt-port (valgfrit tilbehør)
20. USB 3.0-porte (4)
21. Netværksport
22. HDMI-in-port
23. Servicemærke
24. Trådløs tastatur/mus modtager

1. Mikrofonit (2)
2. Kamera
3. Kameran suojuksen salpa
4. Kameran tilan merkkivalo
5. Optinen asema
6. Kiintolevyn toimintavallo
7. Optisen aseman poistopainike
8. Virtapainike
9. Tulolähteen valinta-/näytönsammutusohjain
10. Kirkkauden lisäsohjain
11. Kirkkauden vähennysohjain
12. Muistikortinlukija
13. USB 3.0 -portit (2)
14. Mikrofoniliitäntä
15. Kuulokeliitäntä
16. Suojakaapelin paikka
17. HDMI-out portti
18. Virtaliitäntäportti
19. Thunderbolt-portti (valinnainen)
20. USB 3.0 -portit (4)
21. Verkkoportti
22. HDMI-in portti
23. Huoltomerkkitarra
24. Langattoman näppäimistön/hiiren vastaanotin

1. Mikrofoner (2)
2. Kamera
3. Kameradeksel
4. Statuslys for kamera
5. Optisk disk
6. Aktivitetslampe for harddisk
7. Utmatningsknapp for optisk stasjon
8. Strømknapp
9. Inndata-kildevalg/Visning-av-kontroll
10. Kontroll for å øke lysstyrken
11. Kontroll for å redusere lysstyrken
12. Mediekortleser
13. USB 3.0-porter (2)
14. Mikrofonport
15. Hodetelefonport
16. Spor for sikkerhetskabel
17. HDMI-utgang
18. Strømkontakt
19. Thunderbolt-port (Tillegg)
20. USB 3.0-porter (4)
21. Netværksport
22. HDMI-inngang
23. Servicemerke
24. Mottaker for trådløst tastatur/mus

1. Mikrofoner (2)
2. Kamera
3. Spärr för kameralock
4. Kamerastatuslampa
5. Optisk enhet
6. Lampa för harddiskaktivitet
7. Utmatningsknapp för optisk enhet
8. Strömbrytare
9. Val av ingångskälla/skärm av-knapp
10. Knapp för att öka ljusstyrkan
11. Knapp för att minska ljusstyrkan
12. Mediekortläsare
13. USB 3.0-portar (2)
14. Mikrofonport
15. Hörlursport
16. Plats för kabellås
17. HDMI-utgång
18. Port för nätanlutning
19. Thunderbolt-port (tillval)
20. USB 3.0-portar (4)
21. Nätverksport
22. HDMI-ingång
23. Etikett med servicenummer
24. Mottagare för trådlöst tangentbord/trådlös mus

